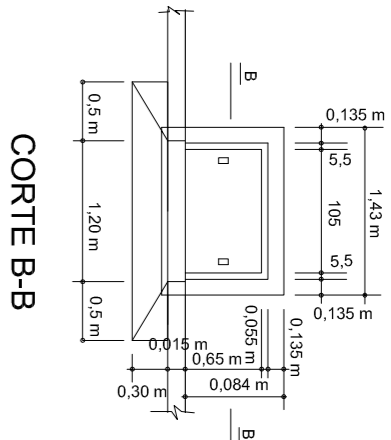
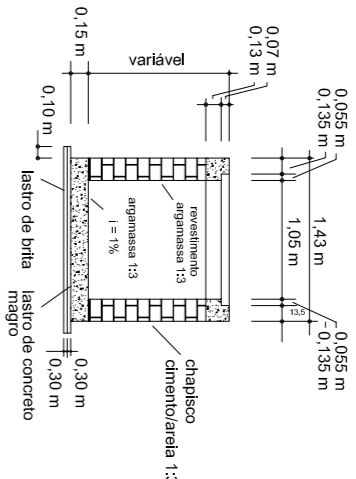


BOCA DE LOBO SIMPLS  
PLANTA

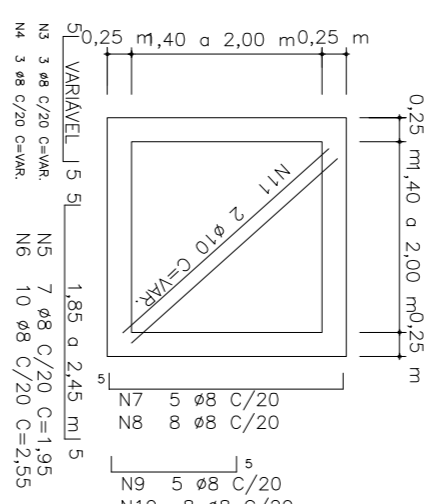


CORTE B-B

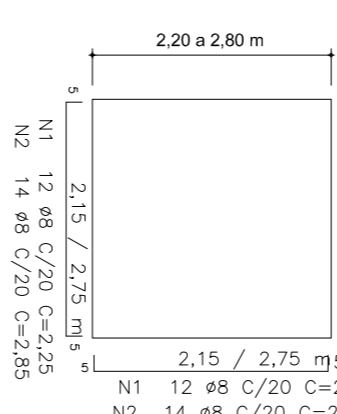


CONSULHO DE MATERIAS / SERVIÇOS PARA BOCA DE LOBO (MATERIAS E TUBO)				
DISCRIMINACAO	UN	SIMP	TUBO A	
ALVENARIA DE ALCOPOS C/ REVEST. INTERNO	m2	4.43	9.52	
CONCRETO B3=18MPa (LAJE DO FUNDO, VIGA, TAMPA, CORNISA, CHUVA E ENCHIMENTO)	m3	0.43	1.37	
GUAS CHAPÉU	un	1	3	
CONCRETO MACIO (LASTRO)	m3	0.07	0.17	
BRTA (LASTRO) L.E.O. FUNDO, TAMPA, CORNISA E VIGA	m2	0.08	0.17	
CONCRETO B3=18MPa (REBAIX. DE SAÍDA)	m2	0.09	0.28	
FERRAGENS	kg	15.50	42.01	
ESCAVAÇÃO	m3	6.36	13.71	
REVESTIMENTO COMPACTADO	m3	4.88	8.21	
REMOÇÃO DE MATERIAL, ESCAVACAO	m3	2.08	5.50	

ARMAÇÃO (LAJE DA TAMPA)



ARMAÇÃO (LAJE DO FUNDO)



PREFEITURA MUN. DE TAQUARITUBA  
Av. Mario Covas, 1915 – Novo Centro  
Taquaritinga – SP – CEP 18.740-000

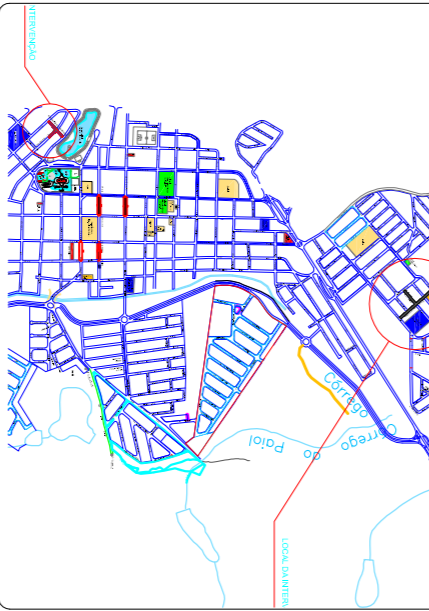
Projeto Pav. em CBUA/Drenagem

Folha: 2/3

PROP.: PREFEITURA MUN. DE TAQUARITUBA  
OBRA: EXECUÇÃO DE PAVIMENTAÇÃO EM VIA URBANA, EM CBUA E DRENAGEM

LOCAL: TRECHO DA RUA ITAPETININGA, TRECHO DA RUA ITARARÉ, TRECHO DA RUA CARVALHO PINTO E RUA JOSÉ DE DEUS C. DE ALMEIDA

SITUAÇÃO S/ ESCALA



Áreas	m²
RUA ITAPETININGA	1.486,12
RUA ITARARÉ	690,10
RUA CARVALHO PINTO	408,20
RUA JOSÉ DE DEUS C.	768,90
TOTAL PAVIMENTAÇÃO	3.251,32

Proprietário:  
EDER MIMNO PEREIRA  
Pref. Mun. de Taquaritinga

Responsável Técnico:  
William Rafael Puz da Silva  
Eng. Civil - CREASP 5070211633

Acompanhamento de Obra  
William Rafael Puz da Silva  
Eng. Civil - CREASP 5070211633

Escala indicada

Aprovação:

ART: 28027230220830798

Planta Baixa  
escala 1/500

